



Punto de acceso AP-5181

Punto de acceso para exteriores de clase empresarial basado en el estándar 802.11a/b/g



CARACTERÍSTICAS

Carcasa apta para exteriores IP56, modificada según NEMA4X

Equipo diseñado para resistir el viento, la lluvia y las temperaturas extremas

Amplio rango de temperatura

Funciona en temperaturas que oscilan entre -30° C y 55° C (entre -22° F y 131° F)

Capacidad Mesh

Nodos con autoinstalación y recuperación automática que establecen automáticamente enlaces inalámbricos entre puntos de acceso (AP); los nodos se pueden instalar donde sea que haya electricidad, sin necesidad de cables o fibra

Diseño de banda y radio dual; 802.11a/b/g en bandas de 2.4/5 GHz

Soporte simultáneo de 802.11a/b/g; funciona con cualquier dispositivo WLAN basado en los estándares IEEE

Enrutador integrado, firewall y servidor DHCP

Sin necesidad de instalar hardware extra; fácil de escalar, actualizar y mantener

Punto de acceso resistente de clase empresarial diseñado para entornos hostiles

El Punto de Acceso AP-5181 de Motorola, diseñado específicamente para uso externo, brinda conexión inalámbrica de redes empresariales en entornos hostiles. Además de la carcasa modificada según NEMA 4X, las características para condiciones climáticas adversas incluyen supresor de cargas eléctricas integrado, protectores de sobretensión, operación en rangos de temperaturas extremas y un conjunto de accesorios de energía y antena. La capacidad mesh de autoinstalación y recuperación automática admite extensiones Wi-Fi multimedia (WMM) para garantizar la calidad del servicio (QoS) y al mismo tiempo extender de manera rentable las redes corporativas entre edificios y más allá, sin necesidad de instalar Ethernet adicional por cable o fibra. Con servicios integrados de enrutamiento, firewall, DHCP, AAA y puntos de acceso públicos, el AP-5181 ofrece una solución superior WLAN para exteriores.

Extienda el alcance su red empresarial de forma rentable

Cuando se utiliza como un puerto de acceso o un nodo mesh, el AP-5181 puede funcionar de forma inalámbrica, incluso en entornos hostiles. El uso de aplicaciones en exteriores no implica que se deba sacrificar la seguridad o capacidad de administración; el soporte para los protocolos de seguridad basados en los estándares actuales ayuda a garantizar una protección de la red a nivel empresarial, mientras que

al mismo tiempo una amplia variedad de opciones de administración brindan herramientas de gestión simples pero eficaces. Debido a que el AP-5181 funciona de manera inalámbrica, todo esto se puede implementar en exteriores sin el costo agregado de instalar redes por cable o fibra.

La conexión de redes mesh crea una red flexible y fácil de administrar

Utilizando su capacidad mesh, el AP-5181 de radio dual puede conectarse a otros puntos de acceso para transmitir datos al tiempo que brinda acceso de red a los usuarios locales. Al permitir varias aplicaciones, desde simples puentes de punto a punto que conectan dos redes alámbricas hasta complejas redes con nodos y enlaces múltiples, esta característica ofrece una manera simple de extender la red a ubicaciones externas o remotas. Las características de autoinstalación y recuperación automática de una red mesh hacen que la red sea flexible y fácil de administrar. Esto, combinado con la sencilla interfaz de configuración, hace que la instalación y el mantenimiento de una red inalámbrica segura de puntos de acceso no impliquen esfuerzo alguno.

Diseñado para resistir al clima

Debido a que el AP-5181 fue específicamente diseñado para uso en exteriores, en condiciones hostiles, puede resistir el viento, la lluvia y las temperaturas extremas.

Servidor AAA y gateway (puerta de enlace) en puntos de acceso público

Servicios integrados para administración de autenticación y acceso público

Calidad de servicio (QoS) de Wi-Fi Multimedia (WMM) y priorización de voz

Rendimiento superior para aplicaciones exigentes con misiones críticas, incluidos voz y video

Mesh Adaptable

Puede asociarse con un switch inalámbrico para habilitar la administración central en el NOC, y en el momento de perder la conexión, resumir funcionalmente como un punto de acceso independiente para puentes locales de tráfico mesh y dar continuidad a la conexión local de la red.

Posee supresor de cargas eléctricas integrado y protección contra sobretensiones. El equipo de instalación opcional para protección contra condiciones climáticas adversas está diseñado para protegerlo de desechos transportados por el viento a velocidades de hasta 200 Km. /h, mientras que el equipo de protección contra sobretensiones convierte la tensión alta de los postes de luz en tensión baja para el funcionamiento del AP. De hecho, Motorola ofrece todo lo necesario para una solución total de AP externo, incluido un grupo de antenas externas de banda dual y soporte excepcional.

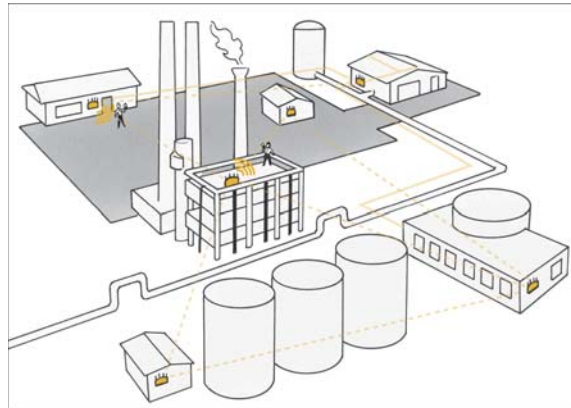
Mesh adaptable

El AP-5181 es compatible con el modo de operación de mesh adaptable, en el cual, los APs de la red pueden ser configurados centralmente desde el switch inalámbrico. Los puentes locales de tráfico mesh permiten a la red seguir funcionando, incluso si la conexión inalámbrica del switch se ha perdido.

Respaldado por un servicio de primera clase

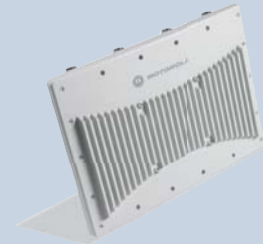
Motorola cubre cada aspecto de los servicios de movilidad, desde el diseño de redes hasta las operaciones continuas, brindando una amplia y extensa cobertura insuperable para garantizar que se cumplan todas sus necesidades de servicio y soporte. Una planificación, evaluación e implementación profesional de los servicios asegura que su solución de movilidad esté diseñada para brindar máximos beneficios. Y nuestro receptivo Departamento de Atención al Cliente garantiza que su solución continúe operando de forma eficiente y sin complicaciones, con tiempo máximo de funcionamiento, reduciendo su costo total de propiedad y mejorando su retorno de la inversión. Para mayor información sobre el AP-5181, contáctese con Motorola al +1.800.722.6234 ó +1.631.738.2400, o visítenos en www.symbol.com/AP5181

Red Mesh en un entorno de refinería



La tecnología Mesh proporciona un medio conveniente, flexible, escalable y rentable para extender su red empresarial, interna y externa, a áreas que generalmente son costosas y difíciles de instalar con cables, incluidos los almacenes, depósitos de envíos, plantas de procesamiento y centros de distribución, entre otros.

Un Punto de Acceso Completo para Exteriores



AP con radio dual AP-5181
AP-5181-13040-WWR



Equipo para condiciones climáticas adversas
KT-5181-HW-01R



Transformador 48V y Protector de Sobretensión
AP-PSBIAS-5181-01R

Imagen No disponible
Equipo de Instalación para postes y paredes
(KT-5181-WP-01R)

Especificaciones del AP-5181

Características físicas	
Dimensiones:	Largo x Ancho x Alto: 305 mm x 210 mm x 89 mm 12 pulg. x 8,2 pulg. x 3,55 pulg.
Peso:	2,50kg / 5,50 libras
Carcasa:	Aleación de aluminio por moldeo; modificado según NEMA 4X; IP56
Configuraciones de instalación disponibles:	Equipo para instalación en postes y paredes; equipo de instalación para protección contra condiciones climáticas adversas; equipo transformador de electricidad para postes de luz.
LED:	4 indicadores LED en la parte posterior, que indican actividad de radio, encendido, conexión y errores
Conexión:	2 puertos (WAN, LAN) Ethernet 10/100 Base-T de detección automática
Entorno del usuario	
Temperatura de funcionamiento:	De -30°C a 55°C / -22°F a 131°F
Temperatura de almacenamiento:	De -40°C a 85°C / -40°F a 185°F
Humedad de funcionamiento:	De 5 a 95% de humedad relativa sin condensación
Altitud de funcionamiento:	2438m/8.000 pies @ 28°C/82°F
Altitud de almacenamiento:	4572m/15.000 pies @ 12°C/53°F
Descarga electrostática:	Según IEEE 61000-4-2, en el aire 20kV, en contacto 8kV
Calificación climática:	Según normativas climáticas IP56 y NEMA 4X
Capacidad de supervivencia al viento:	>170 mph / 273 Km./h, 148 nudos (sin antena)
Fuerza del viento (165 mph / 265 Km./h):	<60 libras, 267 Newtons (sin antena)
Impacto y vibración:	Cumple con el estándar MIL-STD-810F, método 514, procedimiento 1
Transporte/Carga:	ASTM D775-80 D4169 nivel 3
Especificaciones eléctricas	
Operating Voltage:	48V DC
Operating Current:	280mA
Integrated Power-Over-Ethernet Support:	802.3af on LAN Port
Radio Specifications	
Medio inalámbrico:	Espectro Ensanchado de Secuencia Directa (DSSS) y Multiplexación por División Ortogonal de Frecuencia (OFDM)
Estándares de red:	802.11a, 802.11b, 802.11g, 802.3
Velocidades admitidas:	1, 2, 5.5, 6, 9, 11, 12, 18, 24, 36, 48, 54 Mbps
Canales de funcionamiento:	Canales 32-165 (5180 – 5825 MHz); Canales 1-13 (2412-2472 MHz). Las frecuencias de funcionamiento reales dependen de las normas de regulación y de los organismos de certificación

Bandas de funcionamiento:	FCC de 2.412 a 2.462 GHz de 5.150 a 5.250 (UNII -1)1 de 5.725 a 5.850 (ISM) 1Únicamente para uso interno
	EU de 2.412 a 2.472 GHz de 5.150 a 5.250 GHz1 de 5.250 a 5.350 GHz1 de 5.470 a 5.725 GHz (específicos de cada país) 1Únicamente para uso interno
Sensibilidad del receptor:	Radio .11a (dBm) 6 Mbps -91 10% PER para 1.000 bytes 9 Mbps -89 IEEE 802.11a sect 17.3.10.1 (MÍN) 12 Mbps -87 y 17.3.10.4 (MÁX) 18 Mbps -83 24 Mbps -81 36 Mbps -78 48 Mbps -74 54 Mbps -73
	Radio.11g (dBm) 6 Mbps -89 a 10% PER para 1.000 bytes 9 Mbps -88 IEEE 802.11g sect 19.5.1 (MÍN) 12 Mbps -85 y 19.5.3 (MÁX) 18 Mbps -82 24 Mbps -80 36 Mbps -77 48 Mbps -72 54 Mbps -70
Valores de potencia de transmisión disponibles:	Radio.11g (dBm) 11 Mbps -84 a 8% PER para 1.024 bytes 5,5 Mbps -88 2 Mbps -90 1 Mbps -94
	4-20 dBm
Protección de la antena:	IEEE transitoria 61000-4-4, nivel 4, EFT; norma IEEE de sobretensión 61000-4-5 Clase 5, forma de onda 1.2x50uS y 8x20uS
Normas	
Cumplimiento con las normas:	802.11a/b/g, 802.11i, WPA2, WMM, UAPSD
Certificaciones del producto:	UL / cUL 60950-1, IEC / EN60950-1
Aprobaciones de Radio:	FCC (EE.UU.), Industry Canada, CE (Europa)
Números de partes y características del producto AP-5181	
Número de parte	Descripción
AP-5181-13040-WWR	AP-5181 802.11a+g
KT-5181-HW-01R	Equipo para condiciones climáticas adversas AP-5181
KT-5181-WP-01R	Equipo de instalación en postes y paredes AP-5181
AP-PSBIAS-5181-01R	Transformador 48V y Protector de sobretensión





MOTOROLA

motorola.com

Número de parte SS-AP5181. Impreso en EE.UU. 06/07. MOTOROLA y el logotipo de la M estilizada y SYMBOL y el logotipo estilizado de SYMBOL son marcas registradas ante la Oficina de Marcas Registradas y Patentes de los Estados Unidos. Todas las demás marcas de productos o servicios son propiedad de sus respectivos titulares. © Motorola, Inc. 2007. Todos los derechos reservados. Para obtener información específica e información sobre la disponibilidad de sistemas, productos o servicios, contáctese con su representante local de Motorola o sus socios comerciales. Las especificaciones están sujetas a cambios sin notificación previa.