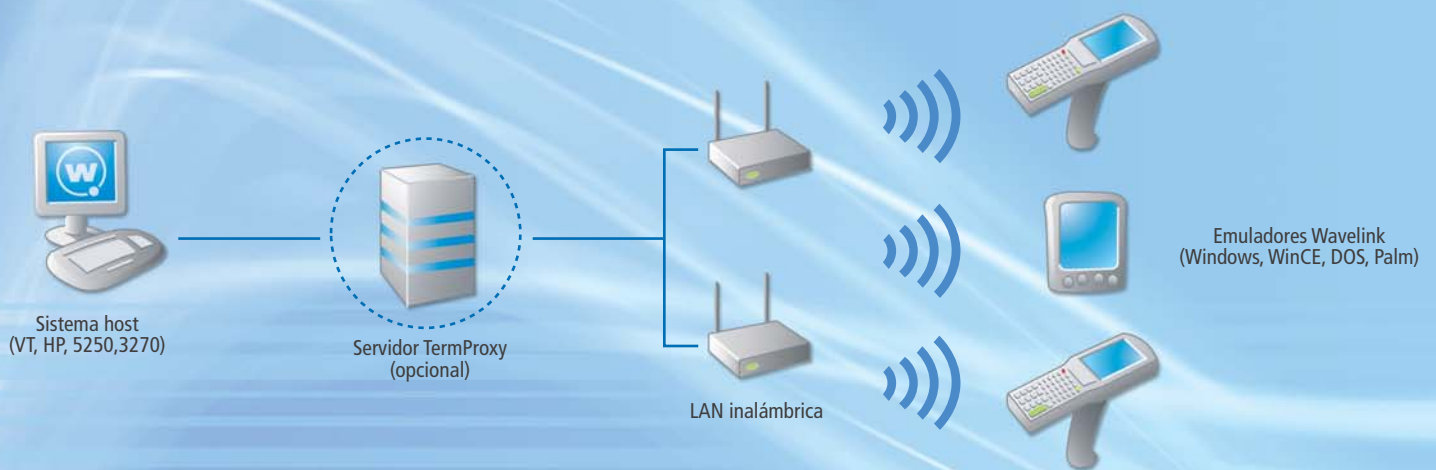


## Proporcione movilidad a su negocio de manera eficiente y segura con el cliente de emulación estándar del mercado

Si su negocio depende de aplicaciones críticas residentes en sistemas de tipo mainframe, el reto consiste en cómo extender las ventajas de automatización, productividad, fiabilidad, seguridad y eficiencia de dichas aplicaciones a sus trabajadores móviles de una manera sencilla y fiable. Afronte estos retos con el probado software Wavelink para extender y administrar sus aplicaciones de negocio más importantes.

El software de Wavelink Emulation le proporciona la solución más sencilla para acceder, administrar y mantener las conexiones a aplicaciones residentes en sistemas host utilizando emuladores de tipo 5250, 3270, VT y HP. Los Wavelink Emulators aumentan la productividad de los recursos móviles y personal de TI así como de las aplicaciones y dispositivos que utilizan. Con Wavelink puede dedicar menos tiempo a soporte y más a mejorar su negocio.



### Aumente la productividad de su plantilla móvil

Los Wavelink Emulators ayudarán a su sistema y empleados a trabajar mejor proporcionándoles una recogida inteligente de datos y funciones de comunicación. Por ejemplo, los Wavelink Emulators le ayudan a prevenir errores causados por entradas incorrectas de datos o del escáner. También facilitan la navegación por pantalla y maximizan el tiempo productivo al evitar la caída de las conexiones. Los Wavelink Emulators permiten también a su personal de TI disponer de un control detallado de muchas funciones, desde el escáner hasta el acceso de los usuarios a las aplicaciones; permitiéndoles interacciones con el host como la generación de mensajes o informes de error.

### Minimice los costes de soporte y administración con la administración integrada

Alivie el peso de soportar su software y dispositivos móviles. Wavelink Emulators pueden ser configurados, asegurados, administrados y actualizados de forma remota, todo desde una consola de administración central. Al utilizar Wavelink Avalanche con sus emuladores, puede revisar de forma transparente las configuraciones de los dispositivos, sincronizar el software y actualizar el firmware y los controladores. Wavelink Avalanche

también permite controlar y administrar la base de dispositivos móviles y aplicaciones instaladas ya que proporciona una visión en tiempo real de su estado. Además le permite realizar un seguimiento de todos los elementos administrados e incluso exportar los datos a aplicaciones para generar informes.

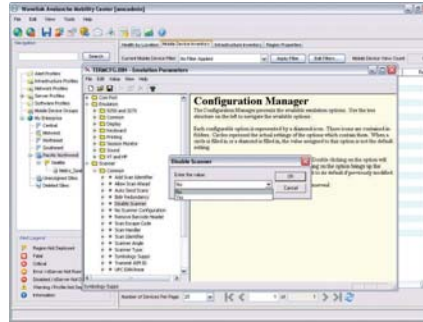
### Gane la flexibilidad necesaria para soportar entornos mixtos de hardware y emulados

Los Wavelink Emulators proporcionan flexibilidad y protección ya que son compatibles con la mayoría de dispositivos móviles y emuladores disponibles. Con los Wavelink Emulators puede preservar la infraestructura y migrar a nuevos dispositivos y tecnologías. Por ejemplo, puede ejecutar aplicaciones emuladas de forma consistente a través de sus unidades DOS y dispositivos de tipo Windows de manera transparente para el usuario con el mínimo coste de soporte y formación. Los Wavelink Emulators le proporcionan la flexibilidad necesaria para utilizar la mayoría de emuladores, como 5250, 3270, VT100, VT110, VT220, VT320 y HP. También le permiten beneficiarse de la posibilidad de ejecutar varias sesiones de emulación de forma concurrente (por ejemplo 5250 y VT) desde el mismo dispositivo.

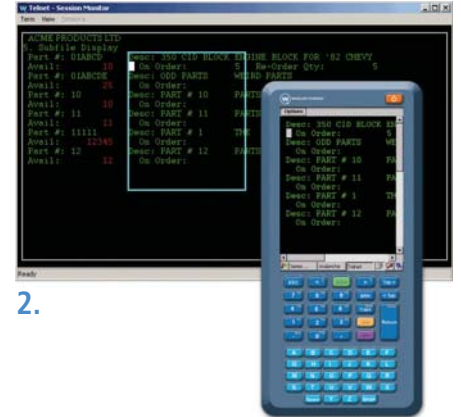


Wavelink Emulators proporcionan a los usuarios una interfaz inteligente, aumentan su productividad y permiten el control centralizado para acceder y administrar aplicaciones en entornos emulados de tipo 5250, 3270, VT o HP.

1. Configure, distribuya y actualice de forma centralizada su software de emulación a través de sus dispositivos por medio de un control detallado sobre los parámetros de emulación, tales como el tipo de símbolos.
2. Wavelink Session Monitoring permite al personal de soporte tomar el control de las sesiones y resolver problemas para que se restablezca la productividad lo antes posible.



1.



2.

## Características principales

**Incorpora funciones de escáner avanzadas** – benefíciense de la estrecha integración de funciones para escanear dispositivos que permiten maximizar la productividad en la recogida de datos. Organice, agregue o sustituya los datos escaneados en función de su longitud, tamaño o tipo; prevenga los errores del escáner utilizando identificadores de campos de datos y el soporte del escáner; use el escáner de forma automática con comandos ejecutados desde el host y mucho más.

**“Plug and Play”** – conéctese a sus sistemas host sin modificar las aplicaciones existentes. Establezca de forma remota parámetros de emulación, asignaciones de teclado y perfiles de conexión al host a través de una consola integrada de administración central con Avalanche MC.

**Distintos tipos de emulación** – Wavelink Emulators proporciona un amplio soporte para los emuladores más comunes, como 5250, 3270, VT100, VT110, VT220, VT320 y HP.

**Resolución de problemas avanzada** – el personal de soporte tiene control remoto de las sesiones de Telnet e incluso puede bloquear al usuario final para dar soporte directo. Los trabajadores pueden volver a la producción rápidamente. Los registros de sesión de los dispositivos proporcionan una visión interna del rendimiento: niveles de escáner, problemas con las baterías, tiempo de conexión en el sistema y mucho más.

**Múltiples sesiones concurrentes** – benefíciense de la posibilidad de ejecutar sesiones múltiples de emulación al mismo tiempo (por ejemplo 5250 y VT) y cambie fácilmente de una a otra desde el mismo dispositivo.

**Rellena automáticamente los campos de los emuladores mediante scripts** – esta característica permite a los usuarios de emuladores IBM 5250 utilizar scripts para configurar los identificadores de los campos de datos que asignan una ID única a cada campo de la pantalla. Cada vez que se escanea un código de barras que comienza con la ID determinada, se rellena automáticamente el campo correspondiente.

**Utilidad Wavelink Session Monitor** – permite al usuario ver el cliente Telnet en un dispositivo móvil desde la Avalanche Management Console. Session Monitor incluye la posibilidad de activarse, configurarse y autoiniciarse además de una función de conexión que permite al usuario realizar un seguimiento de las sesiones de Telnet.

**Navegación sencilla** – aumenta la productividad de sus trabajadores facilitándoles una interfaz inteligente de tipo Windows con puntos activos en la pantalla, ventanas en mosaico, bloqueo de vistas, asignaciones y macros de teclado y mucho más.

**Conexión permanente** – evite la pérdida de conexión incluyendo Wavelink TermProxy como parte de su sistema de emulación. Mantiene la itinerancia de los dispositivos fuera de la cobertura RF, después de un reinicio o un cambio de batería conservando el estado de la aplicación y realizando la reconexión con el host de manera ininterrumpida. El servidor TermProxy también proporciona la redundancia necesaria para evitar los fallos de alguno de los puntos.

**Soporte para dispositivos nuevos y legados** – conserve su infraestructura manteniendo la flexibilidad para migrar a tecnologías y dispositivos nuevos. Por ejemplo, las unidades DOS pueden coexistir con los dispositivos Windows Mobile de manera transparente para el usuario.

**Actualizaciones inalámbricas de la configuración y los clientes emulados** – reduce de manera tangible los costes de soporte al actualizar los parámetros de emulación y cargar/actualizar el cliente de la emulación de forma remota desde una consola central mediante la conexión inalámbrica.

**Scripting avanzado** – crea y ejecuta scripts dentro de las sesiones de la aplicación host. Emulator Script Editor permite la creación sencilla de scripts, capturados desde sesiones activas o importados desde la consola de Wavelink Avalanche. Estos scripts pueden iniciarse mediante eventos como la selección desde un menú, la conexión de una sesión, una combinación de teclas definida, la actualización de una pantalla o el escáner (código de barras, RFID, MSR).

**Indicadores del nivel de las baterías y de la intensidad de la señal** – proporciona a los usuarios finales información inmediata a través de indicadores configurables del nivel de las baterías y de la intensidad de la señal de radio. Hay varias opciones de visualización de los indicadores, incluida la posibilidad de que sólo se muestren los indicadores cuando su nivel es crítico.

**Dispositivos compatibles** – el software de Wavelink Emulation es compatible con la mayoría de las marcas de dispositivos móviles AIDC, plataformas y sistemas operativos. También admite códigos de barras y tecnologías RFID.



Ventas y soporte

Estados Unidos: 1.888.697.WAVE (9283) RU: 0870.351.8564

Internacional: +1.206.274.4280 EMEA: +44.870.351.8564

[www.wavelink.com](http://www.wavelink.com)