

## Implemente aplicaciones de tipo Web en sus equipos móviles con Industrial Browser de Wavelink

Las aplicaciones de tipo Web ofrecen ventajas de negocio significativas en términos de simplicidad en el desarrollo de aplicaciones junto con una mejor representación de los datos en pantalla. Al desarrollar un explorador Web industrial administrado que integre el soporte tanto para código de barras como para tecnologías RFID, las aplicaciones de tipo Web pueden beneficiarse del hardware mejorado para obtención de datos en equipos móviles.

Wavelink Industrial Browser sirve para clientes y proveedores que necesiten realizar una migración y dispone de soporte para su entorno de emulación. También se ha diseñado para satisfacer las demandas más exigentes, incluyendo una utilidad de control de sesiones mejorada, soporte para múltiples sesiones concurrentes, gestión sencilla de situaciones de fuera de rango, teclas aceleradoras personalizables y funciones de escáner avanzadas. Estas características maximizan la productividad de los trabajadores móviles, minimizan los costes de soporte y administrativos y permiten una migración sencilla de aplicaciones heredadas a soluciones modernas de tipo Web.

Wavelink Industrial Browser junto con el entorno de administración **Avalanche** permite realizar actualizaciones de la configuración y en los clientes de forma remota, cambiando así la necesidad de otras herramientas por un único y consistente interfaz de usuario. Los administradores pueden establecer políticas de forma remota por ejemplo configurar los parámetros de bloqueo del sistema operativo y controlar el panel de entrada de datos de software. Además, los administradores pueden crear asignaciones de teclado y perfiles de host.



### Cambio de forma sencilla de la emulación de terminales a las aplicaciones de tipo Web

El diseño de Wavelink Industrial Browser permite que usuarios familiarizados con los Wavelink Emulators puedan utilizar aplicaciones de tipo web tras un breve periodo de formación. Industrial Browser incluye soporte tanto para la emulación de tipo tradicional (por ejemplo 3270/5250 y VT/HP) como para perfiles de host de tipo Web. Esto permite que los usuarios migren fácilmente de aplicaciones de tipo texto tradicionales a nuevas plataformas con entornos gráficos mejorados mientras utilizan la interfaz de usuario cliente estándar y las herramientas de configuración de Wavelink.

### Soporte para entornos mixtos de hardware y simulados

Conserve su infraestructura mientras migra a nuevos dispositivos y tecnologías. Incluye la posibilidad de integrar el soporte para leer datos

RFID junto con códigos de barras y otro tipo de datos recogidos desde escáneres y lectores, incluidas las sesiones múltiples de emuladores y exploradores de forma concurrente desde el mismo dispositivo.

### Maximice la productividad de los trabajadores móviles

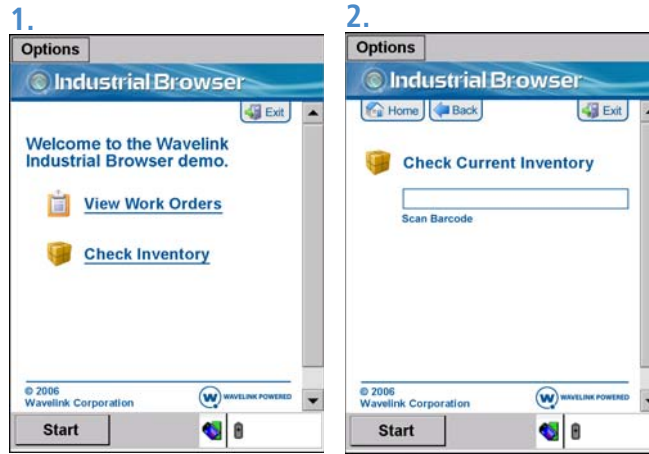
El control de bloqueo/SIP del SO está integrado en Wavelink Industrial Browser. Elementos como direcciones, barras de navegación e inicio pueden ocultarse para simplificar la experiencia del usuario final y evitar comportamientos anómalos de aplicaciones y dispositivos.

Las aplicaciones de tipo Web pueden utilizar teclas aceleradoras, eventos de dispositivo JavaScript y control de periféricos junto con sesiones múltiples del explorador, menús contextuales, asignaciones de teclado por hardware e indicadores en color del nivel de la señal y las baterías.



Wavelink Industrial Browser facilita el uso de aplicaciones avanzadas de tipo Web en sus dispositivos móviles.

1. Extiende el uso de aplicaciones personalizadas en sus dispositivos móviles.
2. Incluye soporte para scripting avanzado, como JavaScript Events y Objects.
3. Control sencillo de la experiencia del usuario móvil.



## Características principales

### Control sencillo de la experiencia del usuario móvil

- Bloqueo del sistema operativo
- Muestra u oculta el panel SIP
- Modo de pantalla completa (oculta los menús no necesarios)
- Menús contextuales
- Indicadores en color de los niveles de la señal RF y de la batería
- Tecla de intercambio entre múltiples sesiones de emulación y del explorador
- Lista de acceso para limitar el acceso a sitios Web externos
- Etiquetas de BatteryNavigate, SignalNavigate y PowerOn WIB
- Posibilidad de establecer mensajes de fuera de rango de la red
- Habilita o deshabilita el escáner por campos
- Habilita o deshabilita los símbolos
- Comandos OnKey y OnAllKeys para teclas

### Asignaciones de teclado por hardware

- Asignación a eventos y URL

### Capacidad de sesiones múltiples de exploración

- Admite cuatro sesiones concurrentes del explorador
- HTTP y HTTPS
- Proxies HTTP y HTTPS

### Control de sesión

- Permite el control de sesiones
- Configura el control de sesiones
- Ejecuta el control de sesiones
- Seguimiento de sesiones

### Comandos URL especiales

- Hide/Show SIP, Quit, Back, Forward, Home, Refresh y Text Size

### Actualizaciones inalámbricas de clientes y configuración

- Con el uso de Wavelink Avalanche MC

### Admite impresora

- Mediante META Tags
- Mediante JavaScript

### Admite eventos JavaScript

- On-Scan
- On-RFID
- On-Key Press

### Admite objetos JavaScript

- Activa y desactiva el escáner
- Configuración de símbolos
- Configuración de impresoras
- Impresora Print String
- Impresora TCP

### Admite itinerancia y situaciones fuera de rango

- Persistencia de las aplicaciones durante los eventos fuera de rango
- Indicador visual en directo de la conectividad
- Umbrales de fuera de rango programables

### Otros JavaScript admitidos

- Escaneo de código de barras • MSR
- Lector RFID

### Funciones avanzadas de escáner

- Modifica, valida y analiza códigos de barras

### Soporte para una amplia gama de plataformas

- Windows Mobile 2003
- Windows Mobile 5,0
- Windows XP
- CE.NET 4.2
- CE.NET 5,0



Ventas y soporte

Estados Unidos: 1.888.697.WAVE (9283) RU: 0870.351.8564

Internacional: +1.206.274.4280

EMEA: +44.870.351.8564

[www.wavelink.com](http://www.wavelink.com)